

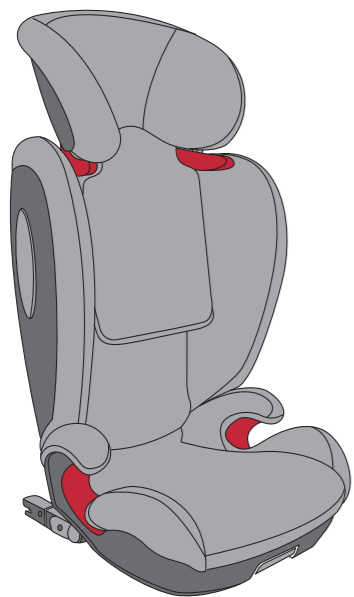
AVOVA

100cm-150cm

4-12 év

UNECE R129 sz. szabályzat

Star-Fix FELHASZNÁLÓI KÉZIKÖNYV

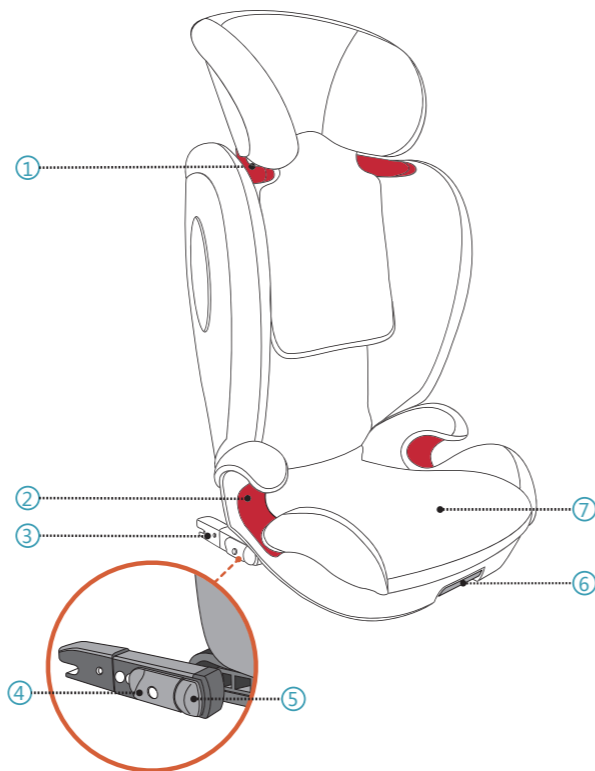


HU

Készült Németországban

5101224 18/09

1 A TERMÉK ÁTTEKINTÉSE



- | | |
|----------------------|-----------------------|
| 1. Vállszíj-vezető | 5. ISOFIX jelzőgombok |
| 2. Medenceöv-vezető | 6. ISOFIX feloldó kar |
| 3. ISOFIX csatlakozó | 7. Ülőpárna |
| 4. ISOFIX zárógomb | |

2 BEVEZETÉS

Köszönjük, hogy az AVOVA Star-Fix terméket választotta a gyermeke biztonságos szállításához. Az ülés tervezése, tesztelése és tanúsítása az ECE R129 (ECE – Továbbfejlesztett Gyermekrögzítő Rendszerek) követelményeinek megfelelően, járműtartozék-ülésként történt. A jóváhagyás pecsétje E (a körben) és a jóváhagyás száma a narancssárga jóváhagyási címkén szerepelnek (matrica a gyermekülésen). A gyermekülés, 100 cm-150 cm közötti, körülbelül 4-12 éves gyermekek számára készült. 135 cm és 150 cm testmagasság között a Star-Fix nem biztos, hogy minden gépjárműtípusban alkalmazható, a járműtető alacsony helyzete miatt az adott telepítési pozíció oldalán.

Fontos, hogy a jelen kézikönyvet az ülés telepítése ELŐTT olvassa el. Az ülés nem megfelelő telepítése és/vagy nem rendeltetésszerű használata veszélyeztetheti a gyermek biztonságát. A felhasználói kézikönyvet mindig a gyermekülés felhasználói kézikönyv-rekeszében **11** kell tárolni.

A jelen felhasználói kézikönyvben az alábbi szimbólumokat használjuk:

▲ VESZÉLY: VESZÉLY: veszélyes helyzetet jelez, amely, ha bekövetkezik, halált vagy súlyos sérülést okoz.

▲ FIGYELMEZTETÉS: FIGYELMEZTETÉS: veszélyes helyzetet jelez, amely, ha bekövetkezik, halált vagy súlyos sérülést okozhat.

▲ VIGYÁZAT: VIGYÁZAT: veszélyes helyzetet jelez, amely, ha bekövetkezik, könnyebb vagy közepes sérülést okozhat.

ÁLTALÁNOS BIZTONSÁGI TÁJÉKOZTATÓ

▲ VESZÉLY: Az AVOVA Star-Fix 100cm-150 cm-es testmagasság esetén használható, előre néző pozícióban.

▲ VESZÉLY: Ha a gyermek magasabb, mint 150 cm, vagy a gyermek válla magasabban van, mint a vállszíj-vezető legmagasabb pozíciója, a gyermeknek olyan ülésbe kell ülnie, amely megfelel magasabb gyermekek számára, vagy a járműülést kell használnia.

▲ FIGYELMEZTETÉS: A megfelelő hely kiválasztásához az autóban, kérjük, olvassa el a jármű kézikönyvét.

▲ FIGYELMEZTETÉS: Kompatibilis a járművek univerzális üléspozícióival. Kérjük, olvassa el a jármű kézikönyvét.

▲ VESZÉLY: Soha ne hagyja a gyermeket felügyelet nélkül a gyermekülésben.

▲ VESZÉLY: Soha ne rögzítse a gyermeket vagy a gyermekülést 2 pontos biztonsági övvel, mert az baleset esetén súlyos sérülést vagy halált okozhat.

▲ FIGYELMEZTETÉS: A gyermekülést mindig rögzíteni kell, ha a kocsi van, akkor is, ha nem utazik benne gyermek, az ISOFIX rögzítővel **14** vagy a jármű biztonsági övével, ha a jármű nem rendelkezik ISOFIX rögzítési pontokkal.

▲ FIGYELMEZTETÉS: A gyermekülést rendszeresen ellenőrizni kell annak biztosítására, hogy minden alkatrésze működőképes és sérülésmentes.

▲ VESZÉLY: Ha a járművet baleset és/vagy erős ütés érte, selejtezze le a gyermekülést, mert lehet, hogy megsérült, akkor is, ha a sérülések szemmel nem azonnal láthatók.

▲ VESZÉLY: A gyermekülés módosítása, kenése és/vagy az alkatrészek cseréje tilos. Kizárólag az AVOVA jogosult módosításokat vagy alkatrészecserét végezni a gyermekülésen.

▲ FIGYELMEZTETÉS: Kérjük, ne tegye ki a gyermekülést közvetlen intenzív napsugárzásnak. Közvetlen intenzív napsugárzásnak való kitettség esetén a gyermekülés vagy annak egyes alkatrészei nagyon felforrósodhatnak, ami sérülést okozhat a gyermeknek.

▲ VESZÉLY: Ha a gyermekülés szabadonálló pozícióban van, a háttámla hátrahajolhat. A gyermekülést mindig rögzítse a járműülésre, mielőtt a gyermek beleülne.

▲ FIGYELMEZTETÉS: A gyermekülés háttámlája a gyermekülés párnájához közelebb vagy attól távolabb mozdítható. Kérjük, tartsa távol az ujját az esetleges becsúszási ponttól, amikor a gyermekülés háttámláját mozgatja.

▲ VESZÉLY: Használat a hátsó ülésen: Mozdítsa előre az első ülést, eléggé ahhoz, hogy a gyermek lába ne érje el az első ülés háttámláját, mivel ez így biztonságosabb.

▲ FIGYELMEZTETÉS: Kérjük, vegye figyelembe, hogy a Star-Fix minden eleme és alkatrésze úgy van kialakítva, hogy megfelelően legyen elhelyezve egy járműben. Egy tárgyat vagy egy darabot nem szabad a mozgatható járműülés vagy a jármű ajtaja számára megragadni.

▲ VIGYÁZAT: A gyermekülés használata során a jármű ülése megkophat. Ennek elkerülése érdekében használhatják az autósülések védelmét.

▲ VESZÉLY: Ellenőrizze, hogy minden utasa tisztában van-e azzal, hogy hogy kell kikapcsolni a gyermeket rögzítő övet vészhelyzet esetén.

▲ FIGYELMEZTETÉS: Ellenőrizze, hogy a csomagok és egyéb tárgyak megfelelően rögzítve vannak-e. A rögzítetlen csomagok súlyos sérülést okozhatnak a gyermekeknek és felnőtteknek egyaránt baleset esetén.

▲ VIGYÁZAT: Ne használjon maró hatású tisztítószert, amely károsíthatja a gyermekülés anyagát.

▲ VESZÉLY: Az AVOVA azt javasolja, hogy ne vásároljon és ne adjon el használt gyermekülést.

▲ VESZÉLY: NE használja a gyermekülést 12 évnél tovább. Az öregedés miatt az anyagminőség megváltozhat.

▲ FIGYELMEZTETÉS: NE használja otthon. Nem otthoni használatra készült, kizárólag járműben használható.

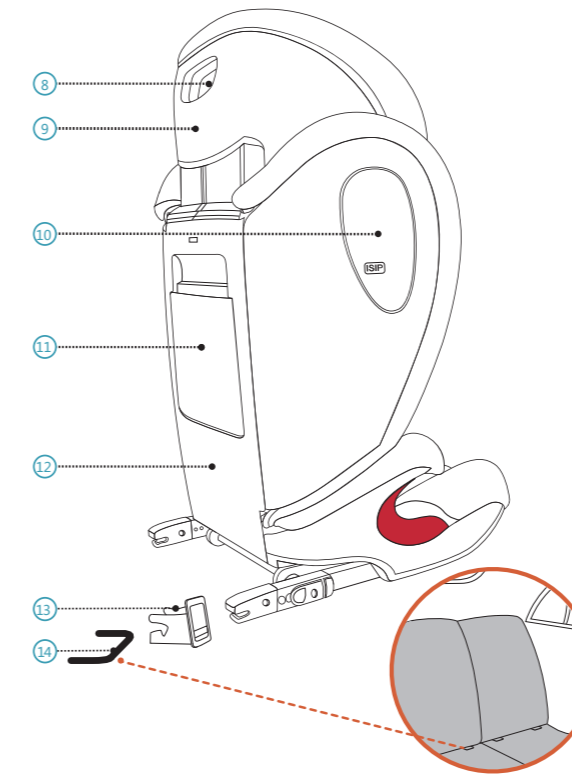
▲ VESZÉLY: Kétség esetén lépjen kapcsolatba az autósülés gyártójával vagy a forgalmazóval.

3 TELEPÍTÉS

INDULÁSRA KÉSEN

Távolítsa el a járműülés fejtámláját vagy állítsa a lehető legmagasabb pozícióba, hogy az ne érjen hozzá a gyermekülés fejtámlájához **9**, annak legmagasabb pozíciójában sem.

Az AVOVA Star-Fix beállítható a járműülés bármilyen döntési szögéhez, mert a háttámla egy csuklós tengellyel csatlakozik a gyermekülés ülőpárnájához **7**.



- | | |
|--------------------------------------|--|
| 8. Fejtámla beállító kar | 12. Háttámla |
| 9. Fejtámla | 13. ISOFIX rögzítő vezetősín |
| 10. Beépített oldalsó ütésvédelem | 14. ISOFIX rögzítési pontok (gépjármű) |
| 11. A felhasználói kézikönyv rekesze | |

▲ VESZÉLY: Kérjük, ellenőrizze, hogy a járműülés, amelybe a gyermekülés be van helyezve, egyenes pozícióban van-e, ha az ülés egyébként hátradönthető.

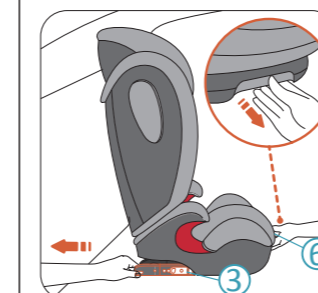
A. ISOFIX RÖGZÍTÉSI PONTOKKAL RENDELKEZŐ JÁRMŰVEK ESETÉN.

A Star-Fix előre nézve telepíthető a jármű ISOFIX rögzítési pontjaira a jármű 3 pontos biztonsági övével, az UNECE 16. sz. vagy egyéb szabályzatnak megfelelően. Kompatibilis a járművek univerzális üléspozícióival. Kérjük, olvassa el a kézikönyvét.

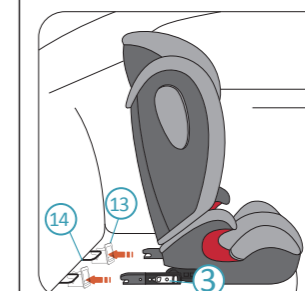


1. Illessze be az ISOFIX rögzítő vezetősíneket **13** a jármű ISOFIX rögzítési pontjaiba **14**.

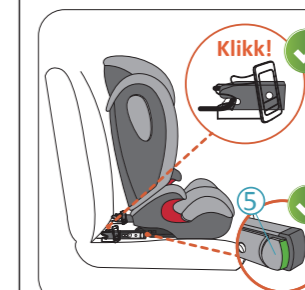
▲ VIGYÁZAT: Javasolt az ISOFIX rögzítő vezetősín használata a telepítés megkönnyítése érdekében. Ezzel megóvhatja a járműülést a károsodástól. Ha a járműülés lehajtható, az ülés lehajtása előtt távolítsa el az ISOFIX vezetősíneket.



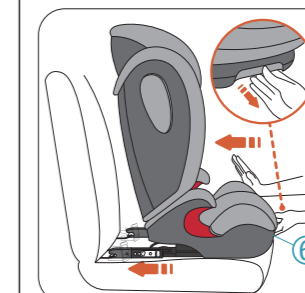
2. Helyezze el a Star-Fix gyermekülést a járműülésen, kihagyva egy kis helyet a járműülés háttámlájáig. Húzza meg és tartsa meg az ISOFIX feloldó kart **6**, húzza ki az ISOFIX csatlakozót **3** teljesen, majd engedje el a kart.



3. Állítsa be a gyermekülést úgy, hogy az ISOFIX csatlakozók **3** hozzáférjenek a telepített ISOFIX rögzítő vezetősínnek. Nyomja a gyermekülést a járműülés felé, és kattintsa be mindkét ISOFIX csatlakozót, hogy az ISOFIX rögzítő vezetősíneken keresztül rázárjanak az ISOFIX rögzítési pontokra.



- ▲ VESZÉLY:** A zöld jelzésnek láthatónak kell lennie mindkét ISOFIX jelzőgombon **5**, ami azt jelzi, hogy az ISOFIX csatlakozók biztonságosan csatlakoznak az ISOFIX rögzítési pontokhoz.



4. Nyomja a gyermekülést a járműülés felé, amennyire csak lehetséges, és húzza meg és tartsa meg az ISOFIX feloldó kart **6**, amíg neki nem támaszkodik a járműülés hátának, majd engedje el a kart.

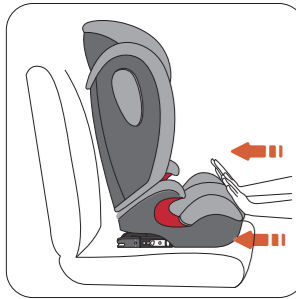
⚠ VESZÉLY: Ellenőrizze, hogy a gyermekülés háttámlája 12 érinti-e a járműülés háttámláját, és a járműülés fejtámlája nem tartja-e el a gyermekülést a járműülés háttámlájától. A járműülés fejtámláját beállíthatja, vagy szükség esetén el is távolíthatja.

⚠ VESZÉLY: Ellenőrizze, hogy a gyermekülés megfelelően van-e rögzítve, úgy, hogy mindkét oldalon meghúzza.

Ellenőrizze, hogy mindkét ISOFIX jelzőgomb 5 zöld jelzést mutat-e a telepítés után.

B. AZ ISOFIX RÖGZÍTÉSI PONTOKKAL NEM RENDELKEZŐ JÁRMŰVEK ESETÉN.

A Star-Fix előre nézve telepíthető a 3 pontos övvel rendelkező, UNECE 16. vagy egyéb szabályzat szerint jóváhagyott járművekben. Kompatibilis a járművek univerzális üléspozícióival. Kérjük, olvassa el a jármű kézikönyvét.



⚠ VESZÉLY: Ellenőrizze, hogy az ISOFIX csatlakozók 3 teljesen benne vannak-e az ülésben, a leghátsó pozícióban.

1. Helyezze el a Star-Fix gyermekülést a járműülésen. Nyomja be a gyermekülést az ülésre, amíg nem támaszkodik neki a járműülés háttámlájának.
2. Végezze el "A gyermek elhelyezése" lépéseit.

3. A jármű 3 pontos biztonsági öve feszes és nincs megcsavarodva. A 3 pontos öv csatja 17 nem helyezhető a medenceöv-vezetőbe 2.

5 ELTÁVOLÍTÁS

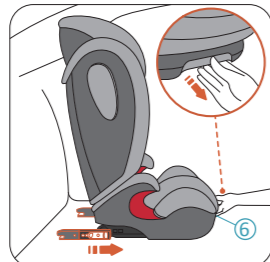
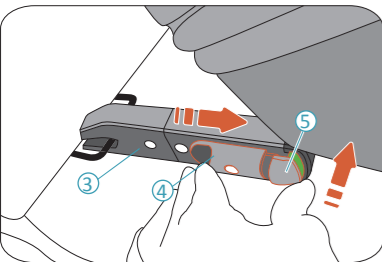
A GYERMEK ÖVÉNEK KIKAPCSOLÁSA:

Nyomja meg a jármű övcsatjának kioldó gombját a gyermek övének kikapcsolásához.

A GYERMEKÜLÉS ELTÁVOLÍTÁSA:

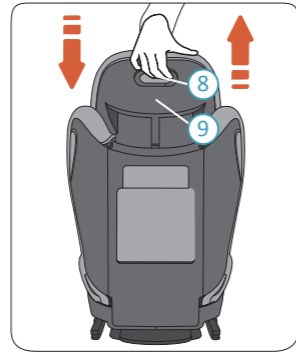
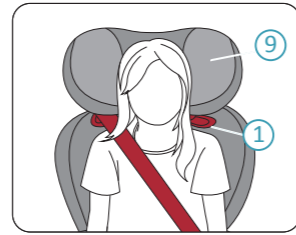
1. Nyomja rá a kulcsot 18 a vállszíj-vezetőre 1 befelé, és fűzze ki a vállszíjat 15 a vállszíj-vezetőből 1.

2. Nyomja meg az ISOFIX jelzőgombot 5, és nyomja be az ISOFIX zárógombot 4 az ISOFIX csatlakozó 3 feloldásához. Ezt a műveletet mindkét ISOFIX csatlakozó feloldásához el kell végezni.



3. Húzza meg és tartsa meg az ISOFIX feloldó kart 6 és tolja az ISOFIX csatlakozókat 3 tárolási pozícióba az ülés párná alatt 7.

4 A GYERMEK ELHELYEZÉSE



1. Ültesse be a gyermeket a gyermekülésbe.
2. A fejtámlát 9 olyan szintre kell állítani, hogy a vállszíj-vezető 1 pont a gyermek válla felett helyezkedjen el.

3. Húzza vissza a fejtámla feloldó karját 8 a fejtámla hátulján, ezzel feloldva a fejtámlát.
4. Ahogyan meghúzza és megtartja a fejtámla feloldó karját 8, mozgassa a feloldott fejtámlát 9 a kívánt pozícióba. Engedje el a kart a fejtámla a kívánt pozícióban történő rögzítéséhez.

⚠ VESZÉLY: A gyermekülés fejtámláját időről időre át kell állítani, ahogy a gyermek nő. A gyermek vállainak éppen a vállszíj-vezető alatt kell lennie 1.

5. Húzza át a jármű 3 pontos biztonsági övét a gyermek előtt, és kapcsolja be az övet, kattanásig betolva azt a csatlakozójába.

⚠ VESZÉLY: Ellenőrizze, hogy a 3 pontos öv nincs-e megcsavarodva.

6 ÁPOLÁS ÉS KARBANTARTÁS

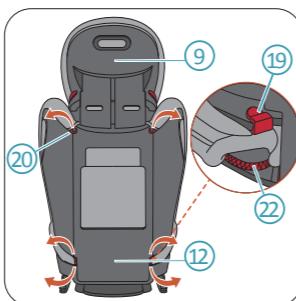
ÁPOLÁS ÉS KARBANTARTÁS

Amennyiben a huzatot időnként szeretné levenni és kimosni, használjon kímélő mosószert és a mosógép kímélő programját (30°C). Lásd a mosási utasításokat a huzat címkéjén. A műanyag részek kímélő szappanos vízzel tisztíthatók.

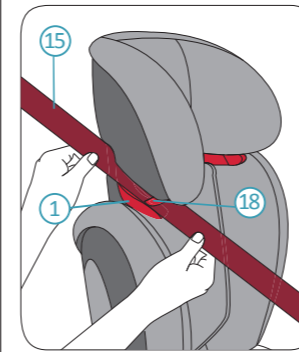
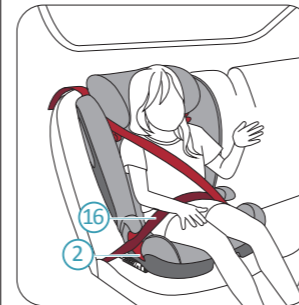
⚠ VESZÉLY: A gyermekülés nem használható az AVOVA ülés huzat nélkül. A huzat biztonsági funkciót lát el, és kizárólag eredeti AVOVA huzatra cserélhető.

AZ ÜLÉSHUZAT ELTÁVOLÍTÁSA ÉS ISMÉLT FELHÚZÁSA

Távolítsa el az ülés huzatot az alábbi sorrendben: 1. Háttámla-huzat. 2. Ülész párná-huzat és 3. Fejtámla-huzat. A visszahúzást ezzel ellentétes sorrendben végezze.



1. Állítsa a fejtámlát 9 a legmagasabb pozícióba. Kapcsolja ki a huzatot rögzítő horgokat 19 és a rugalmas szalagot 20 a háttámla mögött 12. Kapcsolja ki a huzatot rögzítő horgokat 21 a háttámla előlő oldalán. Majd távolítsa el a háttámla huzatját.

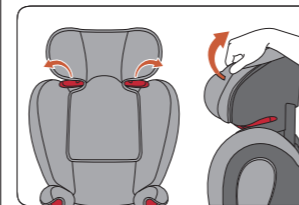
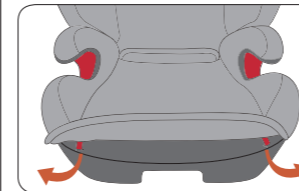
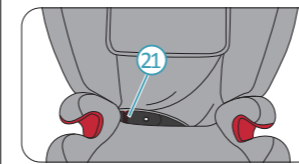


6. Húzza a vállszíjat 15 és a medenceövet 16 a jármű övcsatjának oldalára 17, a piros színű medenceöv-vezetőbe 2 az ülés párnán 7.

7. Helyezze el a medenceövet 16 az ülés párná másik oldalán a piros medenceöv-vezetőben 2.

⚠ VESZÉLY: A medenceövnek 16 a lehető legalacsonyabban kell feküdnie a gyermek csípőjén, mindkét oldalon, a lehető legjobb védelem érdekében.

8. Vezesse át a vállszíjat 15 a fejtámla piros vállszíj-vezetőjén 1, amíg nem simul be teljesen a vállszíj-vezetőbe 1, és a zárókulcs 18 zárva van, a vállszíj pedig nincs megcsavarodva.



2. Engedje ki a huzat rugalmas szalagját 22 az ülés párná hátoldalán és kapcsolja ki a huzatot rögzítő horgokat 23 az ülés párná elején. Majd vegye le az ülés párná huzatját.

3. Húzza ki a kárpitot a fejtámla-huzat műanyag részéből. Majd engedje ki a hurkokat a fejtámla-huzat mögött.

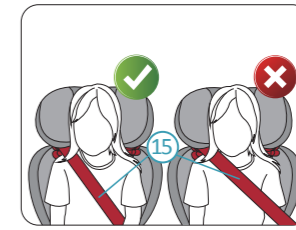
7 GARANCIA

1. Az AVOVA Star-Fix garanciája a vásárlástól számított 2 évig érvényes. A terméket a jelen kézikönyv utasításainak betartásával kell használni. A jelen kézikönyv utasításainak be nem tartásával végzett bármilyen művelet érvényteleníti a garanciát.

2. Kérjük, a vásárlást igazoló bizonylatot tartsa meg az esetleges garanciális igény igazolásához.

3. A harmadik fél által végzett karbantartás, javítás vagy egyéb módosítás érvényteleníti a garanciát. Mindig tartsa be az AVOVA forgalmazók tanácsait.

⚠ FIGYELMEZTETÉS: Ha a vállszíj-vezető 1 a háttámla 12 mögött helyezkedik el, állítsa a fejtámlát 9 felfelé, hogy a vállszíj 15 könnyen beilleszthető legyen a vállszíj-vezetőbe 1, majd állítsa vissza a fejtámlát 9 a megfelelő magasságba.



⚠ VESZÉLY: Ellenőrizze, hogy a vállszíj 15 a gyermek kulcscsontjánál, és nem a nyakánál halad-e keresztül.



9. Először húzza keresztül a vállszíj-részt a gyermek teste előtt, hogy eltávolítsa a laza részt a medenceöv-részből. Majd húzza át a vállszíj-részt 15 a gyermekülés felett a maradék laza szakasz eltávolítására.

⚠ VESZÉLY: A gyermek övének bekapcsolása után, elindulás előtt, kérjük, ellenőrizze az alábbiakat:

1. A gyermekülés megfelelően rögzítve van. A medenceöv 16 keresztülhalad a medenceöv-vezetőn 2 az ülés párná 7 mindkét oldalán.
2. A vállszíj 15 keresztülhalad a medenceöv-vezetőn 2 a jármű 3 pontos övcsatja 17 oldalán, és a vállszíj-vezetőn 1 a fejtámla másik oldalán 9.

Ha további kérdése van a gyermekülés használatára vonatkozóan, kérjük, lépjen velünk kapcsolatba:
AVOVA GmbH
Blaubeurer Straße 71
89077 Ulm
Germany

T: +49 731 379941-0
info@avova-childcare.com
www.avova-childcare.com

8 HULLADÉKKEZELÉS

Ha le szeretne selejtezni a gyermekülést, tartsa be a helyileg hatályos hulladékkezelési jogszabályokat. További kérdés esetén lépjen kapcsolatba helyi hulladékgyűjtő vállalattal vagy a települési hatósággal.