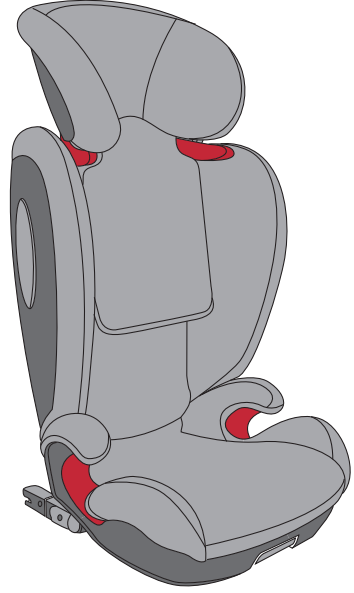


# AVOVA

## Star-Fix KULLANIM KILAVUZU

100cm-150cm  
4-12yaş  
UNECE yönetmeliği no. R129

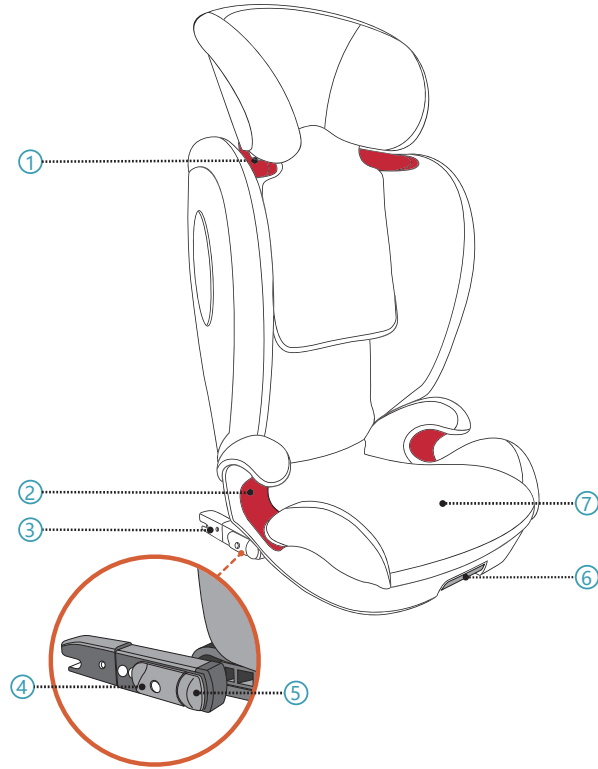


TR

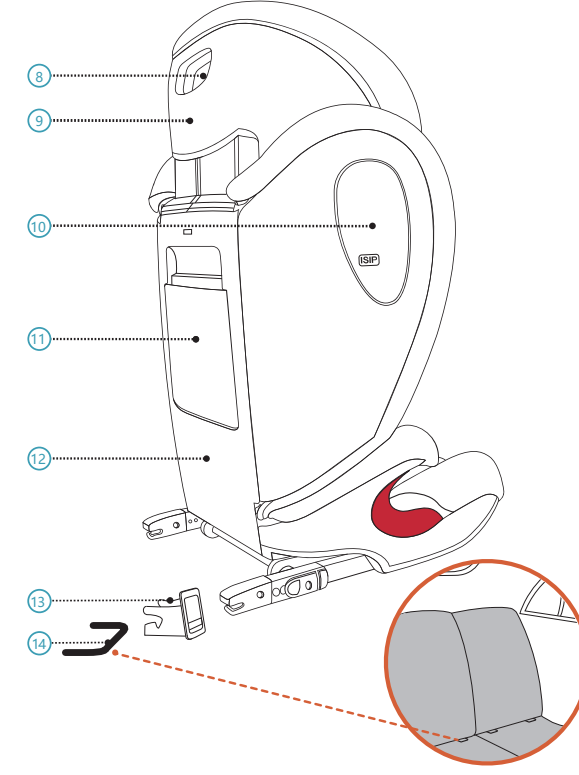
Almanya`da üretilmiştir

5101224 21/09

## 1 ÜRÜNE GENEL BAKIŞ



- |                             |                                |
|-----------------------------|--------------------------------|
| 1. Kayış kemer kılavuzu     | 5. ISOFIX gösterge düğmesi     |
| 2. Kucak kemer kılavuzu     | 6. ISOFIX serbest bırakma kolu |
| 3. ISOFIX konektörü         | 7. Koltuk yastığı              |
| 4. ISOFIX kilitleme düğmesi |                                |



- |                                |                                       |
|--------------------------------|---------------------------------------|
| 8. Başlık ayarlama kolu        | 12. Arkalık                           |
| 9. Başlık                      | 13. ISOFIX ekleme kılavuzu            |
| 10. Entegre yan darbe koruması | 14. ISOFIX ankrj noktaları (otomobil) |
| 11. Kullanım kılavuzu bölümü   |                                       |

**TEHLİKE** Çocuğunuzu asla çocuk koltuğunda yalnız bırakmayın.

**TEHLİKE** Çocuğunuzu veya çocuk koltuğunu asla 2 noktalı bir kayışla emniyete almayın, aksi halde kaza durumunda ciddi yaralanmalara veya ölüme neden olabilirsiniz.

**UYARI** Çocuk koltuğu araç içindeyken, çocuk taşınmıyor olsa bile, ISOFix bağlantılarını (14) veya ISOFix bağlantı parçalarına sahip olmayan bir araç kullanırken araç kemeri kullanarak, araçta olduğunda emniyete alınmalıdır.

**UYARI** Çocuk koltuğunun, tüm parçaların işlevsel ve zararsız olduğundan emin olmak için düzenli olarak kontrol edilmesi gerekir.

**TEHLİKE** Çocuk koltuğu hasar görebilir, ancak hasar hemen görülemeyebileceğinden, lütfen herhangi bir araç ve/veya şiddetli çarpışma durumunda koltuğunuzu atın.

**TEHLİKE** Çocuk koltuğuna hiçbir değişiklik, yağlama ve/veya parça değişikliği yapılamaz. Sadece AVOVA'nın çocuk koltuğuna herhangi bir değişiklik yapma veya parça değiştirme izni vardır.

**UYARI** Çocuk koltuğunu yoğun güneş ışığına maruz bırakmayın. Yoğun ve doğrudan güneş ışığı altında, çocuk koltuğu veya bazı çocuk koltuğu parçaları çok ısınabilir ve bu da çocuğa zarar verebilir.

**TEHLİKE** Arkalık, çocuk koltuğu serbest bir şekilde dik durduğunda geri dönebilir. Çocuğunuzu koltuğuna oturtmadan önce daima çocuk koltuğunu araç koltuğuna monte edin.

**UYARI** Çocuk koltuğunun sırtlığı, çocuk koltuk minderinin yakınında veya uzağında dönebilir. Çocuk koltuğunun arkalığını döndürürken lütfen parmaklarınızı olası tutma noktalarından uzak tutun.

**TEHLİKE** Arka koltukta kullanın: Ön koltuğu, çocuğun ayakları ön koltuğun sırt dayanağına erişemeyeceği kadar ileri doğru hareket ettirin, böyle daha güvenlidir.

**UYARI** Bir Star-Fix'in sert ve plastik parçaları aracın günlük kullanımı sırasında, hareketli bir koltuk tarafından veya aracın kapısının içinde sıkışıp kalmayacak şekilde yerleştirilip kurulmalıdır.

**DİKKAT** Araç koltukları, çocuk koltuğunu kullanırken aşınma ve yıpranma belirtileri gösterebilir. Bunu önlemek için araba koltuğu koruyucuları kullanılabilir.

**TEHLİKE** Acil durumlarda çocuğunuzun nasıl serbest bırakılacağı konusunda tüm yolculara bilgi verdiğinizden emin olun.

**UYARI** Bagajın veya diğer nesnelerin uygun şekilde sabitlendiğinden emin olun. Emniyete alınmamış bagaj, kaza durumunda çocuk ve yetişkinlerde ağır yaralanmalara neden olabilir.

**DİKKAT** Çocuk koltuğunun yapı malzemesine zarar verebilecek herhangi bir agresif temizlik ürünü kullanmayın.

**TEHLİKE** AVOVA, çocuk koltuklarının ikinci el alınıp satılmaması gerektiğini tavsiye eder.

**TEHLİKE** Çocuk koltuğunu 12 yıldan uzun süre KULLANMAYIN. Eskime nedeniyle malzemenin kalitesi değişebilir.

**UYARI** Evde KULLANMAYIN. Ev kullanımı için tasarlanmamıştır ve sadece bir araçta kullanılabilir.

**TEHLİKE** Eğer şüphelenirseniz, araç koltuğunun üreticisine veya satıcısına danışın.

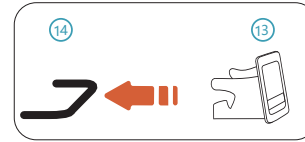
## 3 KURULUM HAZIRLAMA

Araç koltuğu başlıklarını çıkartın veya çocuk koltuğu kafalıklarına (9) müdahale etmeyecek şekilde en yüksek konuma taşıyın. AVOVA Star-Fix, koltuk sırtlığı çocuk koltuğu minderine (7) bağlandığı için araç koltuğunun herhangi bir eğimine mafsallı bir eksenle ayarlanabilir.

**TEHLİKE** Araç koltuğu yatırılabilirse, çocuk koltuğuna sahip olan araç koltuğunun yukarı-sağ konumunda olduğundan lütfen emin olunuz.

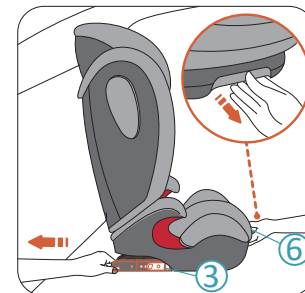
### A. ISOFIX ANKRAJ NOKTALARINA SAHİP ARAÇLAR.

Star-Fix, bir aracın ISOFix bağlantı noktalarına, UNECE No.16 Yönetmeliğine veya başka bir yerde onaylanmış olan 3 noktalı kemerle ileriye dönük olarak monte edilebilir. Araçlardaki evrensel oturma pozisyonları ile uyumludur. Lütfen el kitabınızı okuyun.



1. ISOFIX ekleme kılavuzlarını (13) aracın ISOFIX bağlantı noktalarına (14) takın.

**DİKKAT** Kurulumda yardımcı olması için ISOFIX ekleme kılavuzlarının kullanılması önerilir. Araç koltuğunda gelecek hasarların önlenmesinde yardımcı olurlar. Araç koltuğu katlanabilirse, bunu yapmadan önce ISOFIX ekleme kılavuzlarını çıkarın.



2. Star-Fix çocuk koltuğunu araç koltuğu üzerinde, araç koltuğu arkılığına belli bir mesafe bırakarak konumlandırın. ISOFIX serbest bırakma kolunu çekerek tutarken (6), ISOFIX konektörünü (3) tamamen çekin ve daha sonra kolu serbest bırakın.

## 2 GİRİŞ

Çocuğunuzun güvenli yolculuğunu sağlamak için AVOVA Star-Fix'i seçtiğiniz için teşekkür ederiz. Koltuk, Geliştirilmiş Çocuk Emniyet Sistemleri (ECE R129) gereksinimlerine göre özel bir araç yükseltici koltuk olarak tasarlanmış, test edilmiş ve onaylanmıştır. E (daire içinde) ve onay numarası turuncu onay etiketinde bulunur (çocuk koltuğu üzerindeki bir çıkartma). Çocuk koltuğu, yaklaşık 4 ila 12 yaş arasındaki boyları 100cm-150cm olan çocuklar için tasarlanmıştır. 135 cm ve 150 cm arasındaki boy uzunluklarında kullanıldığında Star-Fix, seçilen montaj pozisyonunun yanında araç tavanının alçak oluşu dolayısıyla tüm araçlara uygun olmayabilir.

Bu kılavuzu, koltuğunuzu kurmadan ÖNCE okumanız önemlidir. Yanlış kurulum ve/veya koltuğun yanlış kullanımı çocuğunuzu tehlikeye atabilir. Bu kullanım kılavuzu her zaman çocuk koltuğunun Kullanım kılavuzu bölümünde (11) bulundurulmalıdır.

**Bu kullanım kılavuzunda aşağıdaki semboller kullanılmıştır:**

**TEHLİKE** TEHLİKE, kaçınılmadığı takdirde ölüm veya ciddi yaralanmayla sonuçlanacak tehlikeli bir durumu belirtir.

**UYARI** UYARI, kaçınılmadığı takdirde ölüm veya ciddi yaralanmayla sonuçlanabilecek tehlikeli bir durumu belirtir.

**DİKKAT** DİKKAT, kaçınılmadığı takdirde hafif veya orta dereceli yaralanmayla sonuçlanabilecek tehlikeli bir durumu belirtir.

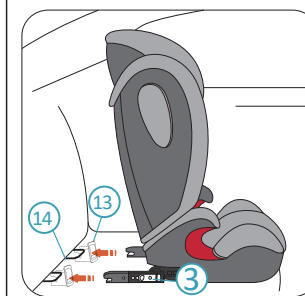
### GENEL GÜVENLİK BİLGİLERİ

**TEHLİKE** AVOVA Star-Fix, ileriye dönük yönde 100cm - 150cm boy uzunluğu için onaylıdır.

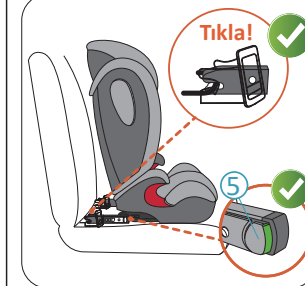
**TEHLİKE** Çocuk 150 cm'den uzunsa veya çocuğun omuzları omuz kemeri kılavuzunun en yüksek pozisyonunu aştığında, çocuk, daha uzun çocuklar için uygun bir koltuğa geçmelidir, araç koltuğu olabilir.

**UYARI** Arabadaki uygun pozisyonlar için lütfen araç el kitabınızı okuyun.

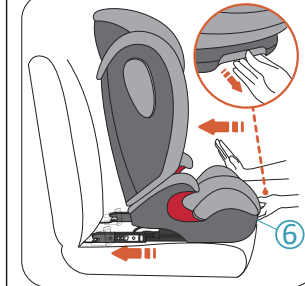
**UYARI** Araçlardaki evrensel oturma pozisyonları ile uyumludur. Lütfen araç el kitabınızı okuyun.



3. Çocuk koltuğunu ISOFIX konektörleri (3) kurulu ISOFIX ekleme kılavuzlarına izin verecek şekilde ayarlayın. Çocuk koltuğunu araç koltuğuna doğru itirin ve her iki ISOFIX konektörünün ISOFIX yerleştirme kılavuzları üzerinden ISOFIX bağlantı noktalarına tıkanarak kilitlenmelidir.



- TEHLİKE** Yeşil işaret her iki ISOFIX gösterge düğmesinde (5) de görünmelidir. Bu, ISOFIX konektörlerinin ISOFIX bağlantı noktalarına sıkıca bağlı olduğunu gösterir.



4. ISOFIX serbest bırakma kolunu (6) çekerek tutarken çocuk koltuğunu mümkün olduğunca arkaya araç koltuğuna doğru araç koltuğu arkılığına dayanana kadar itin ve daha sonra kolu kaldırın.

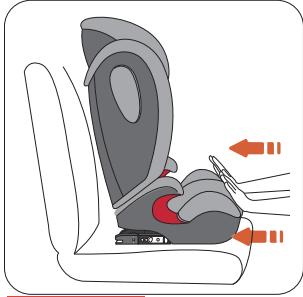
**⚠ TEHLİKE** Çocuk koltuğu arkalığının ⑫ araç koltuk arkalığına değdiğinden ve araç koltuğu başlığının, çocuk koltuğunu araç koltuğu arkalığında uzağa itmediğinden emin olun. Gerekirse, araç koltuğunun koltuk başlığını ayarlayabilir ve hatta çıkarabilirsiniz.

**⚠ TEHLİKE** Çocuk koltuğunu her iki taraftan çekmeye çalışarak güvenli bir şekilde bağlanıp bağlanmadığını kontrol edin.

**⚠ TEHLİKE** ISOFIX gösterge düğmelerinin ⑤ her ikisinin de kurulumdan sonra yeşil işaret gösterdiğinden emin olun

## B. ISOFIX ANKRAJ NOKTALARINA SAHIP OLMAYAN ARAÇLARDA.

Star-Fix, bir aracın UNECE No.16 Yönetmeliğine göre veya başka bir şekilde onaylanmış 3 noktalı bir kayışla öne doğru monte edilebilir. Araçlardaki evrensel oturma pozisyonları ile uyumludur. Lütfen araç el kitabınızı okuyun.



**⚠ TEHLİKE** Lütfen ISOFIX bağlantılarının ③ koltuğun en arkasındaki konumuna tamamen yerleştirilmiş olduğundan emin olun.

3. Aracın 3-noktalı kemeri sıkı ve bükülü değildir. 3-noktalı kemer tokası ⑰ kucak kayışı kılavuzuna ② yerleştirilmemelidir.

## 5 ÇIKARILMASI

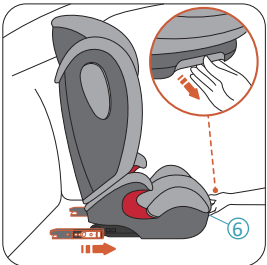
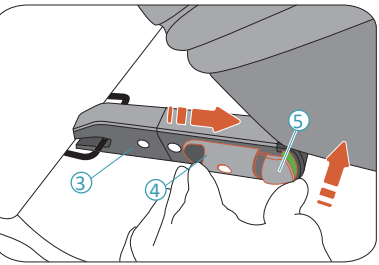
### ÇOCUĞUN KEMERİNİN AÇILIŞI:

Çocuğun serbest kalmasını sağlamak için araç emniyet kemeri tokasının serbest bırakma düğmesine basın.

### ÇOCUK KOLTUĞUNU ÇIKARMA:

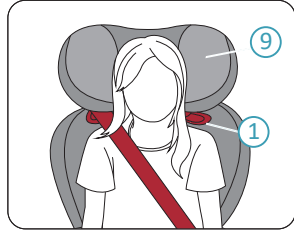
1. Omuz kemeri kılavuzundaki ① anahtar ⑱ içeri doğru itin ve omuz kemeri ⑮ omuz kemeri kılavuzundan ① açın.

2. ISOFIX konnektörünü ③ serbest bırakmak için ISOFIX gösterge düğmesine ⑤ basın ve ISOFIX kilitleme düğmesini ④ sıkın. Bu işlemin her iki ISOFIX bağlayıcılarını da serbest bırakmak için yapılması gerekiyor.

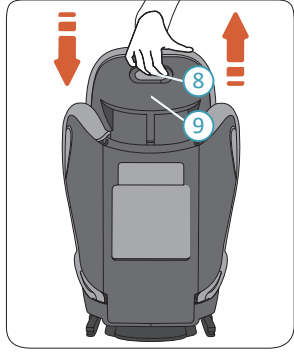


3. ISOFIX serbest bırakma kolunu ⑥ çekerek tutun ve ISOFIX bağlantılarını ③ koltuk minderinin ⑦ altındaki saklama konumuna doğru itin.

## 4 ÇOCUĞUN YERLEŞTİRİLMESİ



1. Çocuğunuzu çocuk koltuğuna oturtun.  
2. Koltuk başlığı ⑨ omuz kemeri ① kılavuzu çocuğun omuzlarının üstünde bir seviyede olacak şekilde ayarlanmalıdır.



3. Koltuk başlığının arkasındaki başlık serbest bırakma kolunu ⑧ çekin, bu koltuk başlığının kilidini açar.  
4. Başlık serbest bırakma kolunu ⑧ çekerek tutarken kilidi açılmış koltuk başlığını ⑨ istenilen yüksekliğe hareket ettirin. Koltuk başlığını istenen pozisyona kilitlemek için kolu serbest bırakın.

**⚠ TEHLİKE** Çocuk koltuk başlığının, çocuk büyüdükçe zaman zaman ayarlanması gerekecektir. Çocuğun omuzları omuz kemeri kılavuzunun hemen altında olmalıdır. ①.



5. Aracın 3 noktalı kemeri çocuğun önüne yerleştirin ve kemeri bir tıklamayla aracın tokasına kilitleyin.  
**⚠ TEHLİKE** 3 noktalı kemeri bükülmediğinden emin olun.

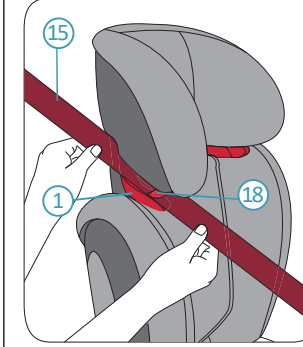


6. Omuz kemeri bölümünü ⑮ ve kucak kemeri bölümünü ⑯ araç emniyet kemeri tokasının yanında ⑰ koltuk minderinin ⑦ kırmızı renkli kucak kemer kılavuzuna ② yerleştirin.



7. Kucak kemeri bölümünü ⑯ koltuk minderinin diğer tarafındaki kırmızı tur kayışı kılavuzuna ② yerleştirin.

**⚠ TEHLİKE** Kucak kemeri bölümü ⑯ en iyi korumayı sağlamak için çocuğun kalçaları üzerinde her iki tarafta mümkün olduğunca alçak yerleştirilmelidir.



8. Omuz kemeri ⑮ koltuk başlığının kırmızı omuz kemeri kılavuzuna ① omuz kemeri kılavuzuna tamamen oturana kadar ve kilitleme tuşu ⑱ kapalı ve omuz kemeri bükülü olmayacak şekilde yönlendirin.

## 6 BAKIM VE ONARIM

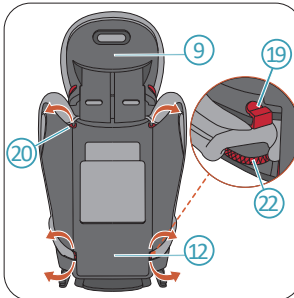
### BAKIM VE ONARIM

Kılıfı zaman zaman çıkarmak ve yıkmak isteyebilirsiniz, lütfen çamaşır makinesinin (30°C) hassas programında hafif bir deterjanla yıkayın. Lütfen kılıfın yıkama etiketine bakınız. Plastik parçalar, yumuşak bir sabun ve su ile temizlenebilir.

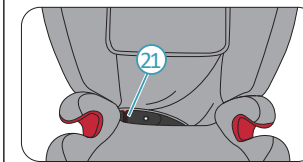
**⚠ TEHLİKE** Çocuk koltuğu, AVOVA koltuk kılıfı olmadan kullanılmamalıdır. Kılıf bir güvenlik özelliğidir ve sadece orijinal bir AVOVA kılıfı ile değiştirilebilir.

### KOLTUK KILIFININ ÇIKARILMASI VE YENİDEN TAKILMASI

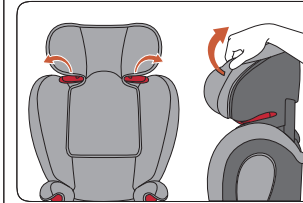
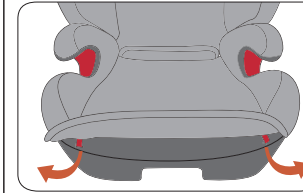
Kılıfı 1 sırasına göre çıkarın. Arkalık kılıfı. 2. Koltuk minderi kılıfı ve 3. Başlık kılıfı. Lütfen kılıfı ters sırayla tekrar takın.



1. Koltuk başlığını ⑨ en yüksek konuma ayarlayın. Arkalığın ⑫ arkasındaki apak kancalarını ⑲ ve elastik bantları ⑳ çekerek serbest bırakın. Kapak kancalarını arkalığın ön tarafında serbest bırakın. Ardından arkalığın kılıfını çıkarın.



2. Koltuk minderinin arkasındaki kapak elastik bandını ㉒ ve koltuk minderinin önündeki kapak kancalarını ㉓ serbest bırakın. Ardından koltuk minderinin kılıfını çıkarın.



3. Başlık kılıfının trimini plastik parçadan çekin. Ardından koltuk başlığının arkasındaki halkaları serbest bırakın.

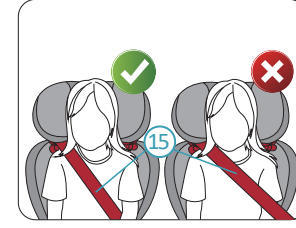
## 7 GARANTİ

1. AVOVA Star-Fix'in garantisi satın alındıktan sonra 2 yıl sürer. Ürünün kullanımı bu kullanım kılavuzuna uygun olmalıdır. Bu kullanım kılavuzundaki talimatlara aykırı işlemlerden kaynaklanan hasarlar garantiyi geçersiz kılar.

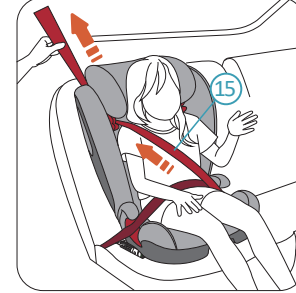
2. Bir garanti talebi durumunda lütfen satın alma belgenizi saklayın.

3. Bakım, onarım veya modifikasyon için asla üçüncü şahısları kullanmayın, aksi takdirde garanti geçersiz olur. Tavsiye için daima AVOVA satıcılarıyla iletişime geçin.

**⚠ UYARI** Omuz kemeri kılavuzu ① sırtlık ⑫ tarafından gizlenmişse, koltuk başlığını ⑨ kemer bölümünün ⑮ omuz kemeri kılavuzuna ① kolayca takılabilesine izin vermesi için yukarı doğru ayarlayın ve daha sonra koltuk başlığını ⑨ doğru yüksekliğe geri ayarlayın.



**⚠ TEHLİKE** Omuz kemeri ⑮ çocuğunuzun boynundan değil köprücük kemiği üzerinden geçtiğini kontrol edin.



9. İlk önce omuz kemeri kısmını, rayı kucak bölümünden çıkarmak için çocuğun vücudu boyunca çekin. Ardından omuz kemeri kısmını ⑮ kalan gevşekliliği kaldırmak için çocuk koltuğunun üst kısmına doğru çekin.

**⚠ TEHLİKE** Çocuğunuzu güvence altına aldıktan sonra, lütfen seyahatinizden önce aşağıdakileri kontrol edin:

1. Çocuk koltuğu doğru bir şekilde emniyete alınmıştır. Kucak kemeri ⑯ koltuk minderinin ⑦ her iki tarafındaki kucak kemeri kılavuzunda hareket eder ②.  
2. Omuz kemeri ⑮ kucak kemeri kılavuzunda ② aracın 3 noktalı kemer tokasının ⑰ yanında ve omuz kemeri kılavuzu ① koltuk başlığının ⑨ diğer tarafında hareket eder.

Çocuk koltuğunun kullanımıyla ilgili başka sorularınız varsa, lütfen bizimle iletişime geçmekten çekinmeyin:

AVOVA GmbH  
Blaubeurer Straße 71  
89077 Ulm  
Germany

T: +49 731 379941-0  
info@avova-childcare.com  
www.avova-childcare.com

## 8 ATILMASI

Çocuk koltuğunu atmanız gerektiğinde, lütfen yerel atık imha yönetmeliklerine bakınız. Başka sorularınız varsa, lütfen ortak atık yönetiminize veya şehrinizin yönetimine başvurun.