

AVOVA

Swan-Fix HANDLEIDING

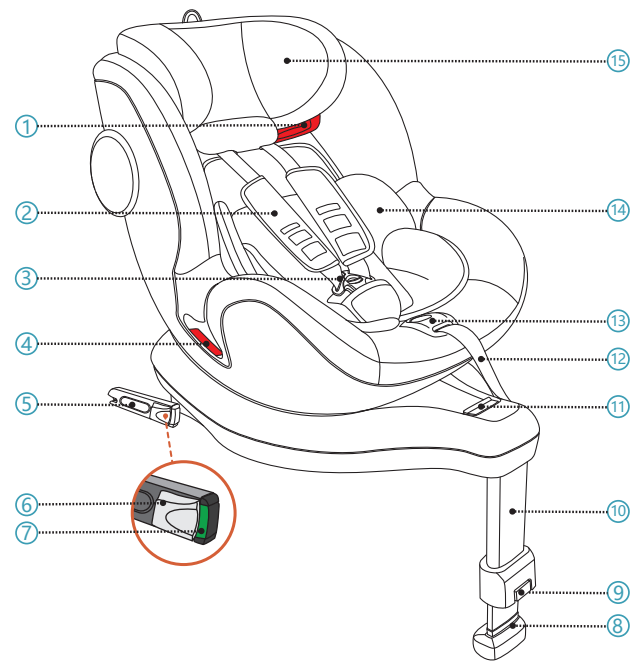
- 0-25 kg
- Geboorte – 7 jaar
- ≤18 kg
- VN/ECE-reglement nr. R44



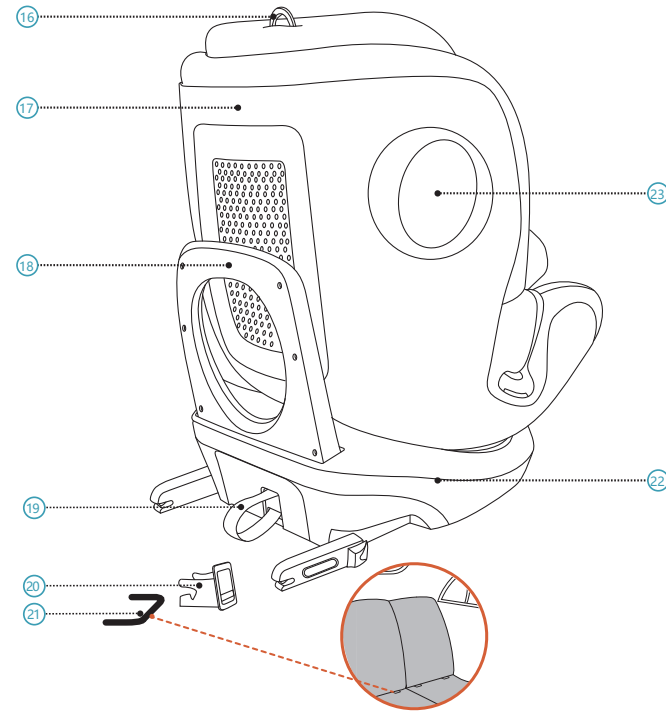
NL

5106047 20/10

1 PRODUCTOVERZICHT



- | | |
|------------------------------|----------------------------------|
| 1. Schoudergordel Geleider | 7. ISOFIX-indicatorhendel |
| 2. Borstkussen | 8. Steunpoot indicator |
| 3. 5-puntsgordel Gesp | 9. Steunpoot ontgrendelingsknop |
| 4. Heupgordel Geleider | 10. Steunpoot |
| 5. ISOFIX-aansluiting | 11. Rotatie ontgrendelingshendel |
| 6. ISOFIX-vergrendelingsknop | 12. 5-puntsgordel afsteller |



- | | |
|----------------------------|---------------------------------------|
| 13. Gordel Aanpassingsknop | 19. ISOFIX-ontgrendelingslus |
| 14. Pasgeborene inzetstuk | 20. ISOFIX-inbreng geleider |
| 15. Hoofdsteun | 21. ISOFIX-verankeringspunt (auto) |
| 16. Verstelring hoofdsteun | 22. Zitting |
| 17. Schaal | 23. Integrated Side Impact Protection |
| 18. Terugveer balk | |

2 INSTRUCTION

Bedankt dat u voor AVOVA Swan-Fix hebt gekozen om uw kind een veilige reis te garanderen. De stoel is ontworpen, getest en gecertificeerd volgens de vereisten van de verbeterde kinderbeveiligingsystemen (ECE R44).

Het keurmerk E (in een cirkel) en het goedkeuringsnummer bevinden zich op de oranje keurmerk (een sticker op het kinderzitje). Het kinderzitje is ontworpen voor een kind met een gewicht van 0-25 kg, dus van ongeveer Geboorte – 7 jaar oud. Het is belangrijk dat u deze gebruikershandleiding leest VOORDAT u uw stoel installeert. Foutieve installatie en/of misbruik van het zitje kan uw kind in gevaar brengen. Deze handleiding moet in de zak achter de bekleding van de hoofdsteun worden bewaard, zodat gebruikers deze steeds kunnen raadplegen.

Følgende symboler anvendes i brugervejledningene:

- GEVAAR** GEVAAR angiver en farlig situation, som, hvis den ikke undgås, medfører død eller alvorlig personskaade.
- WAARSCHUWING** WAARSCHUWING geeft een gevaarlijke situatie aan die, als deze niet wordt vermeden, de dood of ernstig letsel tot gevolg kan hebben.
- LET OP** LET OP geeft een gevaarlijke situatie aan die, indien niet vermeden, een licht of matig letsel tot gevolg kan hebben.

ALGEMENE VEILIGHEIDSGEINFORMATIE

- GEVAAR** AVOVA Swan-Fix is goedgekeurd voor een gewicht van kinderen tussen 0-18 kg in achterwaartse richting en tussen 9-25 kg in voorwaartse richting.
- GEVAAR** Gebruik het kinderzitje alleen in de achterwaartse richting als uw kind minder dan 9 kg weegt. Zodra uw kind 9 kg bereikt, kunt u het kinderzitje in achterwaartse of voorwaartse richting gebruiken. Zodra uw kind 18 kg weegt, moet u het kinderzitje in de voorwaartse richting gebruiken.
- GEVAAR** Voor kinderen onder de 18 kg kan de Swan-Fix alleen geïnstalleerd worden op autostoelen die beschikken over ISOFIX-verankeringspunten. Raadpleeg de voertuigtypelijst voor meer informatie.

- GEVAAR** Het kinderzitje mag niet naar achteren gericht worden op een autostoel met een actieve airbag. Een actieve airbag zal ernstig letsel veroorzaken bij een kind in een naar achteren gericht kinderzitje. Het kinderzitje moet op een autostoeltje worden geïnstalleerd zonder actieve airbag of met een gedeactiveerde airbag.

- GEVAAR** Als het kind meer weegt dan 25 kg of de schouders van het kind boven de hoogste positie van de schoudergordel geleider 1 uitkomen, moet het kind naar de autostoel overschakelen.

- GEVAAR** Gebruik de 5-puntsgordel om uw kind vast te klikken als hij/zij is dan 15 kg weegt. Gebruik de 3-puntsgordel van de auto om uw kind vast te zetten als hij/zij meer dan 18 kg weegt.

- GEVAAR** Gebruik altijd het Pasgeborene inzetstuk 14 totdat uw kind 13 kg weegt.

- GEVAAR** Gebruik geen andere dragende contactpunten dan deze die beschreven worden in deze gebruikershandleiding en op het kinderzitje gemarkeerd zijn.

- GEVAAR** Gebruik altijd de steunpoot 10 om het kinderzitje samen met ISOFIX aansluitingen te installeren totdat uw kind 15 kg weegt. De steunpoot moet contact maken met de vloer van het voertuig, zonder dat de steunpoot indicator 8 rood vertoont.

- GEVAAR** De AVOVA Swan-Fix is een universeel kinderzitje met installatie in voertuigen via een 3-puntsgordel voor kinderen tussen 15 en 25 kg, tevens is compatibel met de meeste maar niet alle autostoeltjes. Voor geschikte plaatsen in uw voertuig leest u uw voertuighandboek.

- GEVAAR** De AVOVA Swan-Fix is een semi-universeel kinderzitje voor kinderen vanaf de geboorte tot 25 kg. Voor het installeren ervan wordt gebruik gemaakt van ISOFIX en een steunpoot vanaf de geboorte tot 18 kg, of ISOFIX en een 3-puntsgordel van 15 tot 25 kg. Voor geschikte plaatsen in uw voertuig leest u uw voertuighandboek en onze voertuigtypelijst.

- GEVAAR** Laat uw kind nooit zonder toezicht achter in het kinderzitje.

- WAARSCHUWING** Het kinderzitje moet altijd worden vastgezet als het zich in de auto bevindt, zelfs als er geen kind wordt vervoerd, met ofwel de ISOFIX-aansluitingen 21 of de 3-puntsgordel van de auto als het zonder ISOFIX wordt gebruikt.

- WAARSCHUWING** Het kinderzitje moet regelmatig worden gecontroleerd om ervoor te zorgen dat alle onderdelen functioneel en vrij van schade zijn.

- GEVAAR** Gooi uw stoel weg in geval van een voertuig en/of een gewelddadige aanrijding, aangezien het kinderzitje kan worden beschadigd, maar de schade mogelijk niet onmiddellijk zichtbaar is.

- GEVAAR** Gebruik geen smeermiddelen op uw Swan-Fix en breng op geen enkele manier wijzigingen aan, aangezien dit het vermogen om uw kind te beschermen ernstig kan beïnvloeden.

- WAARSCHUWING** Stel het kinderzitje alstublieft niet bloot aan direct fel zonlicht. Onder intensief direct zonlicht kan het kinderzitje of sommige delen van het kinderzitje erg heet worden, wat schadelijk kan zijn voor het kind.

- GEVAAR** Gebruik op de achterbank: Verplaats de voorste stoel zover naar voren dat de voeten van het kind de rugleuning van de voorste stoel niet kunnen bereiken, omdat dit veiliger is.

- WAARSCHUWING** De stijve voorwerpen en plastic onderdelen van een Swan-Fix moeten zo geplaatst en geïnstalleerd worden dat ze tijdens het dagelijks gebruik van het voertuig niet kunnen komen vast te zitten door een beweegbare stoel of in een portier van het voertuig.

- LET OP** De autostoelen kunnen tekenen van slijtage vertonen bij het gebruiken van een kinderzitje. Om dat te voorkomen, kunnen autostoelbeschermers worden gebruikt.

- GEVAAR** Zorg ervoor dat alle passagiers worden geïnformeerd over hoe uw kind in geval van nood kan worden losgemaakt.

- GEVAAR** Zorg ervoor dat bagage of andere voorwerpen veilig zijn opgeborgen. Onbeveiligde bagage kan bij ongevallen kinderen en volwassenen ernstig verwonden.

- LET OP** Gebruik geen agressieve schoonmaakmiddelen die het constructiemateriaal van het kinderzitje kunnen beschadigen.

- GEVAAR** AVOVA adviseert om kinderzitjes niet tweedehands te kopen of te verkopen.

- WAARSCHUWING** NIET thuis gebruiken. Het is niet ontworpen voor thuisgebruik en kan alleen in een voertuig worden gebruikt.

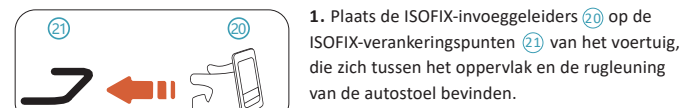
- GEVAAR** Raadpleeg bij twijfel de fabrikant van de autostoel of de verkoper.

3 INSTALLATIE VOORBEREIDEN

- GEVAAR** Als de autostoel verstelbaar is moet u ervoor zorgen dat de autostoel met het kinderzitje rechtop staat.

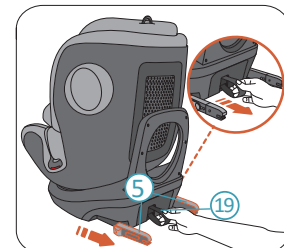
A. INSTALLEREN MET ISOFIX EN STEUNPoot

AVOVA Swan-Fix kan achterwaarts of voorwaarts worden geïnstalleerd door de ISOFIX-aansluitingen 5 met de ISOFIX-verankeringspunten 21 te vergrendelen en de steunpoot 10 op de voertuigvloer te bevestigen. Het is goedgekeurd als een semi-universeel kinderzitje voor kinderen met een gewicht van 0-18 kg en past mogelijk niet op alle autostoelen. Lees alstublieft u uw voertuighandboek en onze voertuigtypelijst.



- Plaats de ISOFIX-invoeggeleiders 20 op de ISOFIX-verankeringspunten 21 van het voertuig, die zich tussen het oppervlak en de rugleuning van de autostoel bevinden.

- LET OP** Het wordt aanbevolen om ISOFIX-invoeggeleiders te gebruiken om te helpen bij de installatie. Ze helpen schade aan de autostoel te voorkomen. Als de autostoel kan worden neergeklapt, verwijder dan eerst de ISOFIX-invoeggeleiders.



- Trek aan het onderste deel van de ISOFIX-loslaat lus 19 om de ISOFIX aansluitingen 5 uit de kinderzitje basis te trekken, totdat de ISOFIX aansluitingen zich in de meest naar buiten gerichte posities bevinden.

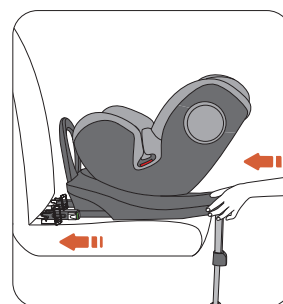


- Plaats het kinderzitje op de autostoel en richt beide ISOFIX aansluitingen 5 op de ISOFIX-verankeringspunten 21 in de autostoel



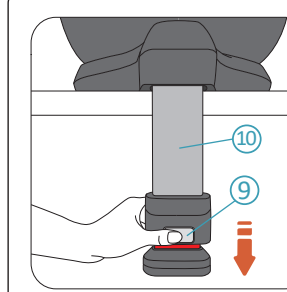
- Druk op één ISOFIX aansluiting 5 om deze met een kliekgeluid te koppelen aan het ISOFIX-verankeringspunt 21. Herhaal deze actie aan de andere kant om beide ISOFIX aansluitingen in te schakelen.

- GEVAAR** Controleer beide ISOFIX-indicatorhendels 7, zijn de ISOFIX aansluitingen succesvol vergrendeld.

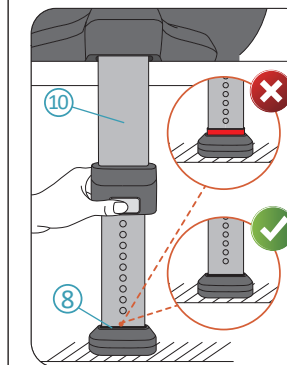


- Duw het kinderzitje stevig in de richting van de rugleuning van de autostoel zo ver mogelijk naar achteren totdat het tegen de rugleuning van de autostoel rust.

- GEVAAR** Controleer of het kinderzitje stevig vergrendeld is door het aan beide kanten naar buiten te trekken.



- Duw op de steunpoot ontgrendelingsknop 9 om de steunpoot 10 te lossen totdat deze de vloer van het voertuig raakt.



- GEVAAR** De steunpoot 10 moet stevig vastzitten op de vloer van het voertuig, totdat de steunpoot indicator 8 geen rood meer vertoont.

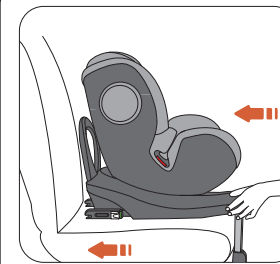
- GEVAAR** De steunpoot moet stevig vastzitten op de vloer van het voertuig en mag niet los van de voertuigvloer zijn of andere voorwerpen aanraken. De lengte van de steunpoot mag het kinderzitje niet omhoog brengen zodat het de voertuigstoel niet meer raakt.

B. INSTALLEREN MET 3-PUNTSGORDEL

De Swan-Fix kan in de voorwaartse richting worden geïnstalleerd met behulp van de 3-puntsgordel van het voertuig, goedgekeurd volgens UNECE-Reglement nr. 16 of andere. Het is goedgekeurd als een semi-universeel kinderzitje voor kinderen met een gewicht van 15-25 kg., is compatibel met universele zitposities in voertuigen. Lees alstublieft u uw voertuighandboek en onze voertuigtypelijst.

- WAARSCHUWING** Stel de steunpoot 10 in op de kortste stand, zodat deze de installatie niet hindert.

- WAARSCHUWING** Zorg ervoor dat de ISOFIX-aansluitingen 5 volledig ingetrokken in de zitting zijn opgeborgen.



- Plaats het kinderzitje op de autostoel. Duw het kinderzitje stevig in de richting van de rugleuning van de autostoel zo ver mogelijk naar achteren totdat het tegen de rugleuning van de autostoel rust.
- Voer de stappen in "Het kind positioneren" deel B uit.

C. INTALLEREN MET 3-PUNTSGORDEL SAMEN MET ISOFIX

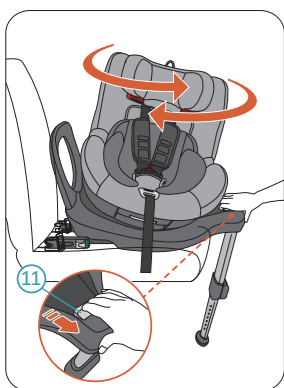
De Swan-Fix kan in de voorwaartse richting worden geïnstalleerd met behulp van de 3-puntsgordel van het voertuig, goedgekeurd volgens UNECE-Reglement nr. 16 of andere. Bovendien kan het ook via ISOFIX aan de autostoel worden bevestigd. Het is goedgekeurd als een semi-universeel kinderzitje voor kinderen met een gewicht van 15-25 kg en past mogelijk niet op alle autostoelen. Lees alstublieft u uw voertuighandboek en onze voertuigtypelijst.

- WAARSCHUWING** Stel de steunpoot 10 in op de kortste stand, zodat deze de installatie niet hindert.

- Voer stap 1 t/m stap 5 uit in het hoofdstuk "Installatie" deel A INSTALLEREN MET ISOFIX EN STEUNPoot. Voer stap 6 waarbij de steunpoot geactiveerd wordt niet uit.
- Voer de stappen in "Het kind positioneren" deel B uit.

4 KINDERZITJE ROTATIE

AVOVA Swan-Fix heeft een zitstool die 360 graden kan worden gedraaid op de kinderzitje basis. Als uw kind minder dan 9 kg weegt, vergrendel het dan steeds in de achterwaartse richting. Als uw kind tussen de 9 kg en 18 kg weegt, vergrendel het dan in de achterwaartse of voorwaartse richting. Als uw kind meer dan 18 kg weegt, vergrendel het dan in de voorwaartse richting. Het kinderzitje kan naar de zijkant worden gedraaid (zoals naar de voertuigdeur) om de toegang te vergemakkelijken, vervoer uw kind echter nooit op deze manier.

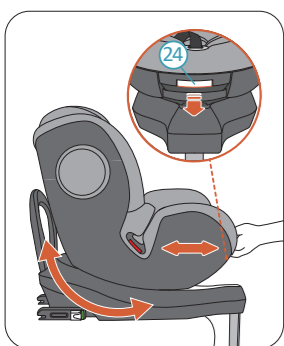


Knijp de Rotatie Loslaat Handgreep (11) in om het kinderzitje los te maken uit de vergrendelde positie. Nu kunt u de kinderzitje schaal draaien. De kinderzitje schaal heeft 2 vergrendelde posities, naar voren en naar achteren gericht. Wanneer de kinderzitje schaal naar een vergrendelde positie wordt verplaatst, vergrendeld het automatisch met een klikgeluid. De kinderzitje schaal heeft ook twee zijdelingse tussenposities (ontgrendeld), zodat het kind gemakkelijk in het zitje kan worden gezet of eruit kan worden gehaald.

⚠ GEVAAR Probeer de kinderzitje schaal te draaien zonder deze voor elke reis los te maken, om er zeker van te zijn dat deze is vergrendeld.

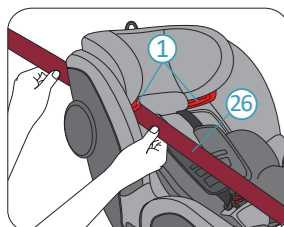
⚠ GEVAAR Rijd niet als het kinderzitje niet vergrendeld is in voorwaartse of achterwaartse richting. Zijwaarts gericht is niet toegestaan voor reizen.

5 DE LEUNPOSITIE AANPASSEN



AVOVA Swan-Fix heeft 3 leunposities in voorwaartse richting en 3 leunposities in achterwaartse richting. Om de leunpositie aan te passen, knijpt u de verstelhendel voor de rugleuning (24) in en verschuift u de schaal van het kinderzitje door het heen en weer te duwen en te trekken tegen de basis van het kinderzitje.

⚠ GEVAAR Gebruik alleen de rechtopstaande positie in voorwaartse richting indien u uw kind vastmaakt met de 3-puntsgordel van het voertuig.



4. Leid het schoudergordel gedeelte in de schoudergordel geleider (1) onder de hoofdsteun (26), totdat het volledig in de schoudergordel geleider ligt en zorg ervoor dat het niet verdraaid is.

⚠ WARNING Als de schoudergordel geleider verborgen is achter de rugleuning van het kinderzitje (17), plaats de hoofdsteun dan omhoog zodat hij zichtbaar is. Vergeet niet de hoofdsteun weer op de juiste hoogte af te stellen.

⚠ GEVAAR Controleer of de 3-puntsgordel over het sleutelbeen van uw kind loopt, en niet over zijn/haar nek.

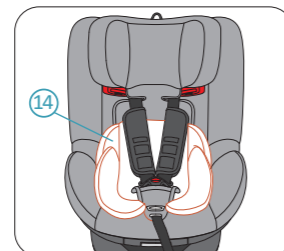


5. Trek aan het schoudergordel gedeelte dat het lichaam van het kind kruist om de speling van het heupgordelgedeelte te elimineren. Trek vervolgens aan het 3-puntsgordel gedeelte boven het kinderzitje om de resterende speling te elimineren.

⚠ GEVAAR NADAT UW KIND VASTGEZET WERD, CONTROLEERT U HET ONDERSTAANDE VOORDAT U VERTREKT:

1. Het heupgordel gedeelte loopt in de heupgordel geleider aan beide zijden van de rugleuning van de stoel.
2. Het schoudergordel gedeelte loopt in de heupgordel geleider aan de zijkant van de 3-puntsgordel gesp van het voertuig en de schoudergordel geleider aan de andere kant.
3. De driepuntsgordel van het voertuig is strak en niet verdraaid. De 3-puntsgordel gesp mag niet in de heupgordel geleider worden geplaatst.

6 GEBRUIK VAN HET PASGEBORENE INZETSTUK

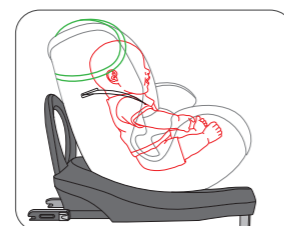


Gebruik steeds het Pasgeborene inzetstuk (14) als het kind minder dan 13 kg weegt.

7 HET KIND POSITIONEREN

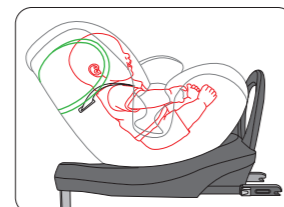
A. A.UW KIND VASTZETTEN MET EEN 5-PUNTSGORDEL PAS DE HOOFDSTEUN AAN VOORDAT U UW KIND VASTZET

⚠ LET OP Maak de 5-puntsgordel los voordat u de hoofdsteun verstelt.



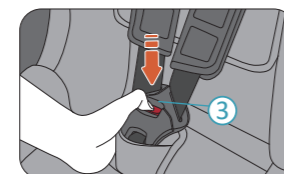
1. Plaats uw kind in het kinderzitje

⚠ GEVAAR Als het kinderzitje naar voren wordt gebruikt, moet de hoofdsteun zo worden afgesteld dat de schouderbanden van de 5-puntsgordel zich op dezelfde hoogte van of net boven de schouders van het kind bevinden.

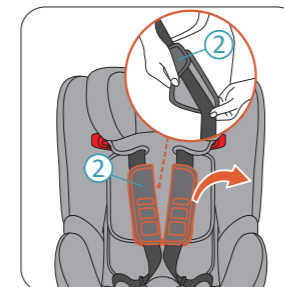


⚠ GEVAAR Als het kinderzitje naar achteren gericht wordt gebruikt, moet de hoofdsteun zo worden afgesteld dat de schouderbanden van de 5-puntsgordel zich op dezelfde hoogte van of net onder de schouders van het kind bevinden.

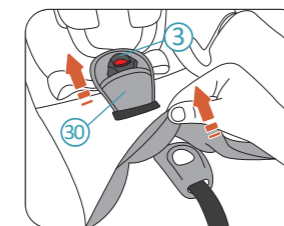
8 VERWIJDEREN EN HERPLAATSEN VAN DE 5-PUNTSGORDEL



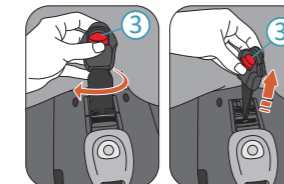
1. Draai het kinderzitje in de voorwaartse richting.
2. Druk op de rode knop op de gesp van de gordel (3) en ontgrendel de gordel.



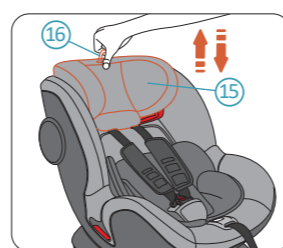
3. Open de borstkussens (2). Verwijder de borstkussens van de banden.



4. Trek het kruiskussen (30) uit en verwijder het. Steek de 5-puntsgordel gesp (3) door het gat in de hoes.

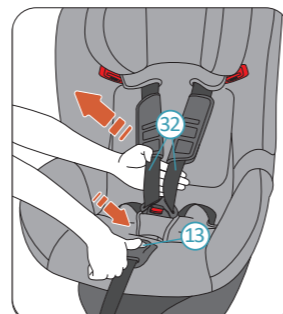


5. Verwijder de 5-puntsgordel gesp samen met de kruisgordel uit het H-vormige gat in het kinderzitje.

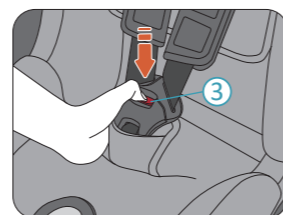


2. Trek aan de hoofdsteun ontgrendelingsring (16) en houd deze vast om de hoofdsteun te ontgrendelen. Trek de ring omhoog om de hoofdsteun (15) naar een hogere positie te verplaatsen. Houd de ring vast en duw de hoofdsteun naar beneden om de hoofdsteun in een lagere positie te zetten. Als de hoofdsteun op de gewenste positie staat, laat u de ring los om de hoofdsteun te vergrendelen.

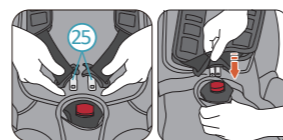
SECURING YOUR CHILD



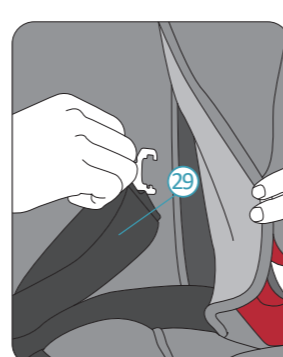
1. Houd de knop op de Toptether Afsteller (13) ingedrukt en maak de Toptether langer. Plaats de Toptether aan de achterkant van de autostoel bovenop of onder de hoofdsteun van de autostoel.



2. Druk op de rode knop op de 5-puntsgordelsluiting (3) om deze los te maken.



3. Plaats uw kind in Swan-Fix. Leid de schoudergordel over de schouders van uw kind en klik de gespen samen. Kijk de in elkaar grijpende tongen in het gesplichaam. Als de gesp vergrendeld is, wordt het groene teken getoond.

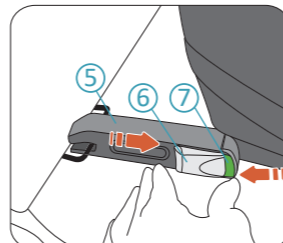


6. Verberg de schouderbanden achter de hoes van de zitschaal aan de zijkanten. En verberg de borstkussentjes achter de hoofdsteunhoes.

7. Bewaar de borstkussens, het kruiskussen, de 5-puntsgordel gesp en de kruisgordel goed. De gordel is nu verwijderd.

DE 5-PUNTSGORDEL OPNIEUW PLAATSEN. Plaats het harnas opnieuw in omgekeerde volgorde. Indien u vragen heeft, neem dan contact op met AVOVA voor hulp.

9 VERWIJDEREN MET ISOFIX



1. Druk op de ISOFIX-indicatorhendel (7) aan de onderkant en druk op de ISOFIX-vergrendelknop (6) om de ISOFIX-aansluiting (5) los te maken. Deze actie moet worden uitgevoerd om beide ISOFIX-aansluitingen vrij te geven. Nu kunt u het kinderzitje van uw autostoeltje verwijderen.

2. Berg de ISOFIX-aansluitingen op door ze terug in de kinderzitje basis te duwen.

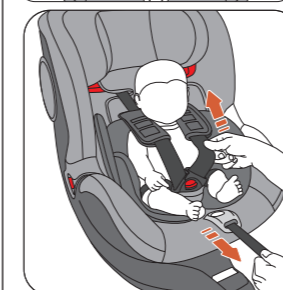
10 ZORG EN ONDERHOUD

Het wordt aangeraden de hoes of het inzetstuk voor jonge kinderen van tijd tot tijd te verwijderen en te wassen. Gebruik hiervoor een mild wasmiddel en het programma voor fijne was van de wasmachine (30°C). Raadpleeg het waslabel van de hoes. De plastic onderdelen kunnen worden schoongemaakt met een milde zeep en water.



4. Trek aan beide schoudergordels om de schootgordel strak te trekken.

⚠ GEVAAR Controleer of de schootgordel laag gedragen wordt, zodat het bekken van het kind stevig vastzit.

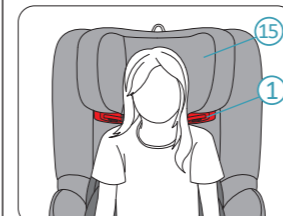


5. Trek de 5-punts gordelversteller (12) tot de gordel uw kind stevig beveiligd.

⚠ GEVAAR Controleer na het aantrekken of geen van de harnasgordels gedraaid is.

6. Trek ten slotte beide borstkussens volledig omlaag.

B. B.UW KIND VASTZETTEN MET EEN 3-PUNTSGORDEL PAS DE HOOFDSTEUN AAN VOORDAT U UW KIND VASTKLIKT.



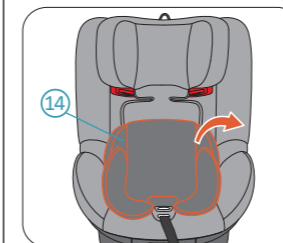
1. Plaats uw kind in het kinderzitje

2. De hoofdsteun (15) moet worden aangepast in de hoogte tot wanneer de schoudergordel geleider (1) zich net boven de schouders van het kind bevindt.

⚠ LET OP Zorg ervoor dat de borstkussens, de verbindingsriem van het borstkussen, het kruiskussen, de 5-puntsgordel gesp en de kruisriem verwijderd zijn en dat andere delen van het harnas op de juiste manier worden opgeborgen, volgens de instructies in hoofdstuk 8.

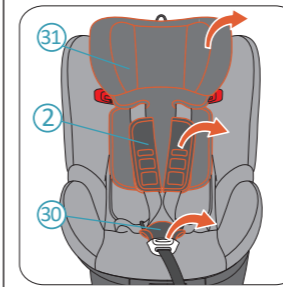
⚠ GEVAAR Het kinderzitje mag niet worden gebruikt zonder de AVOVA-stoelhoe. De hoes is een veiligheidsvoorziening en mag alleen vervangen worden door een originele AVOVA hoes.

VERWIJDEREN EN HERPLAATSEN VAN DE ZETELHOES



1. Stel het kinderzitje in op voorwaarts gericht, kinderzitje schaal in de rechtopstaande positie en de hoofdsteun in de hoogste positie.

2. Verwijder het Pasgeborene Inzetstuk (14).



3. Verwijder de hoes van de hoofdsteun (31).

4. Maak de 5-puntsgordel los. Verwijder de borstkussentjes (2) en het kruiskussen (30).

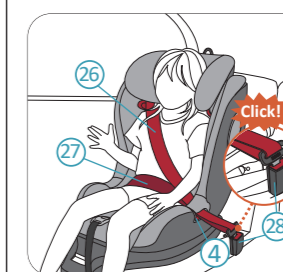


5. Verwijder de hoes van de hoofdsteun.

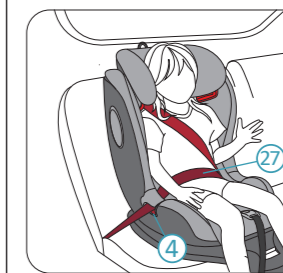
Plaats de hoes terug in de omgekeerde volgorde.



1. Plaats de 3-puntsgordel van de auto voor het kind en vergrendel de gesp met een klik. Verzekeer u ervan dat de 3-puntsgordel niet verdraaid is.



2. Stop het schoudergordel gedeelte en het heupgordel gedeelte, aan de zijkant van de 3-puntsgordel gesp van de auto, in de heupgordel geleider (4).



3. Stop het heupgordel gedeelte aan de andere kant van de rugleuning van het kinderzitje in de andere heupgordel geleider.

⚠ GEVAAR Het heupgordel gedeelte moet aan beide zijden zo laag mogelijk over het bekken van het kind liggen om de beste bescherming te bieden.

11 GARANTIE

1. De garantie voor AVOVA Swan-Fix is geldig gedurende 2 jaar na de aankoop. Het gebruik van het product moet in overeenstemming zijn met deze gebruikershandleiding. Schade die wordt veroorzaakt door handelingen in strijd met de instructies in deze gebruikershandleiding, maakt de garantie ongeldig.

2. Bewaar uw aankoopbewijs in het geval van een garantieclaim.

3. Gebruik nooit derden voor onderhoud, reparatie of modificatie, anders vervalt de garantie. Informeer altijd bij AVOVA-winkels voor advies.

Als u nog vragen heeft over het gebruik van het kinderstoeltje, neem dan gerust contact met ons op:
AVOVA GmbH
Blaubeurer Straße 71
89077 Ulm
Germany
T:+49 731 379941-0
info@avova-childcare.com
www.avova-childcare.com

12 VERWIJDERING

Wanneer u zich moet ontdoen van het kinderzitje, raadpleeg dan de plaatselijke voorschriften voor afvalverwerking. Als u nog vragen heeft, neem dan contact op met uw gemeentelijk afvalbeheer of de administratie van uw stad.